


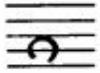


**LICEO DEL VALLE**  
**ELEMENTARY SCHOOL**  
**CICLO 2018-2019**

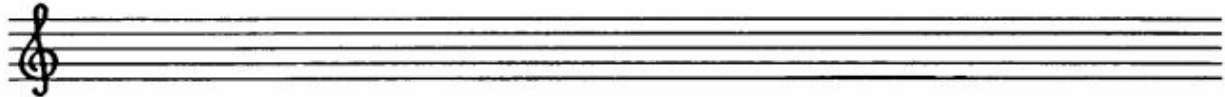
**TEMARIOS**

	<b>Grado Escolar</b>	
	Primer Grado	
	<b>Materia</b>	
	Educación musical	
	<b>Trimestre / Bloque</b>	
	Segundo Trimestre	
	Periodo	
	Del 27 de Febrero al 8 de Marzo de 2018.	
	<b>CONTENIDOS</b>	
<b>Descripción de la evaluación escrita</b>		
Ejes a evaluar: <ul style="list-style-type: none"><li>● Coral</li><li>● Instrumental</li><li>● Movimiento</li><li>● Apreciación</li><li>● Lenguaje</li></ul>		
<b>Temas a evaluar</b>		
Temas: <ul style="list-style-type: none"><li>● Fononimia</li><li>● Corcheas y clave de Sol</li><li>● Compositores (Handel y Lully)</li><li>● Clave de Sol</li></ul>		
<b>Materiales de estudio / Ejemplos</b>		
Material de estudio <ul style="list-style-type: none"><li>● Fononimia</li></ul>  <ul style="list-style-type: none"><li>● George Frederic Handel<ul style="list-style-type: none"><li>○ Dónde nació?</li></ul></li><li>● Jean Baptiste Lully<ul style="list-style-type: none"><li>○ Dónde nació?</li></ul></li></ul>		

Al principio, la clave de sol no resulta fácil de dibujar. La parte más importante es el rizo alrededor de la segunda línea (sol) del pentagrama: empezaremos su trazado (de izquierda a derecha) de esta forma –



– para seguir luego. La parte superior de la clave debe asomar por encima del pentagrama, y la parte inferior, por debajo. Practiquemos la copia de esta clave de sol:



#### DESCRIPCIÓN DE LA EVALUACIÓN PRÁCTICA

- Evaluación teórica a base de los conceptos antes mencionados
- Evaluación práctica desarrollando ejercicios rítmicos y de afinación