




**LICEO DEL VALLE**  
**ELEMENTARY SCHOOL**  
**CICLO 2018-2019**

**TEMARIOS**

|  |  |  |
|--|--|--|
|  | <b>Grado Escolar</b>                     |  |
|  | Tercer Grado                             |  |
|  | <b>Materia</b>                           |  |
|  | Educación musical                        |  |
|  | <b>Trimestre / Bloque</b>                |  |
|  | Segundo Trimestre                        |  |
|  | <b>Periodo</b>                           |  |
|  | Del 27 de Febrero al 8 de Marzo de 2018. |  |
|  | <b>CONTENIDOS</b>                        |  |
| <b>Descripción de la evaluación escrita</b>  |  |  |
| Ejes a evaluar: <ul style="list-style-type: none"><li>• Coral</li><li>• Instrumental</li><li>• Movimiento</li><li>• Apreciación</li><li>• Lenguaje</li></ul>   |  |  |
| <b>Temas a evaluar</b>   |  |  |
| Temas: <ul style="list-style-type: none"><li>• Fononimia</li><li>• Compositores (Beethoven, Schubert y Chopin)</li><li>• Sostenido y bemol</li><li>• Agrupaciones musicales</li></ul>  |  |  |
| <b>Materiales de estudio / Ejemplos</b>  |  |  |
| Material de estudio <ul style="list-style-type: none"><li>• Fononimia</li></ul>  <ul style="list-style-type: none"><li>• Beethoven<ul style="list-style-type: none"><li>○ Dónde nació?</li></ul></li><li>• Schubert<ul style="list-style-type: none"><li>○ Dónde nació?</li></ul></li><li>• Chopin<ul style="list-style-type: none"><li>○ Dónde nació?</li></ul></li></ul> |  |  |

¿Cómo se llama este signo: #?

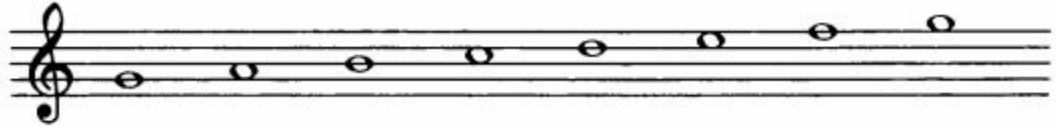
*Sostenido*

¿Cómo se llama este signo: b?

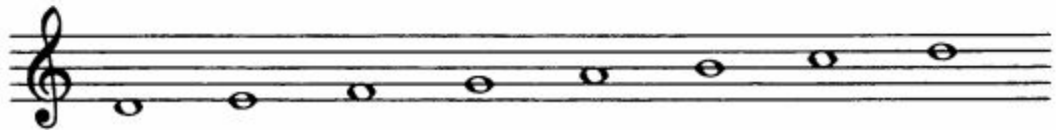
*Bemol*

**Escribe las siguientes escalas**

sol mayor  
(ascendente)



re mayor  
(ascendente)



- Tipos de agrupaciones musicales
  - Duo
  - Trio
  - Cuarteto
  - Orquesta de cámara
  - Orquesta sinfónica

### DESCRIPCIÓN DE LA EVALUACIÓN PRÁCTICA

- Evaluación teórica a base de los conceptos antes mencionados
- Evaluación práctica desarrollando ejercicios rítmicos y de afinación